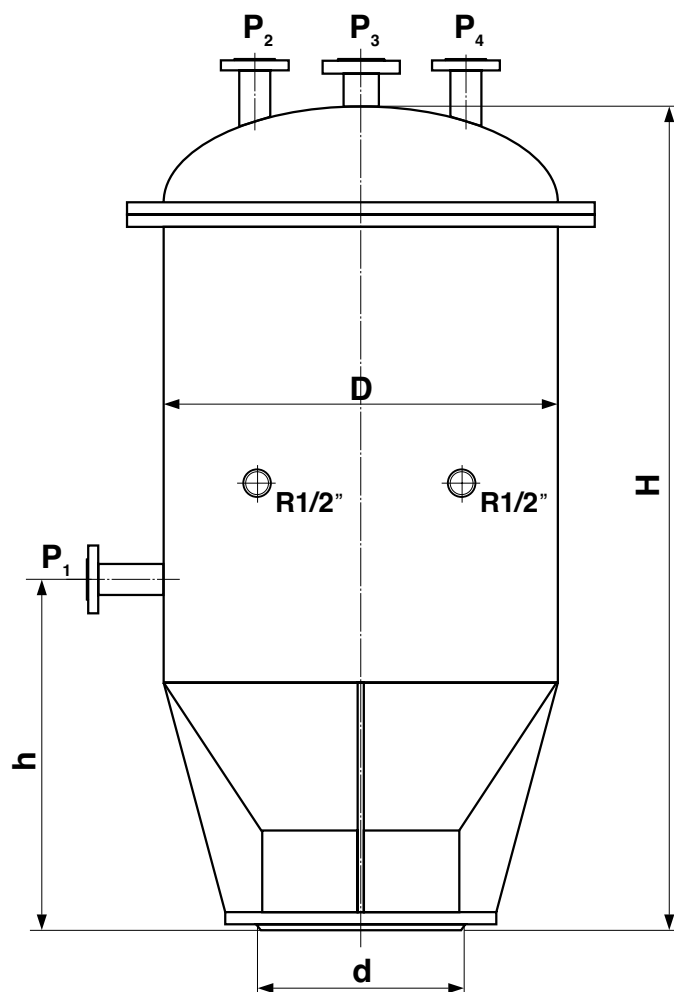
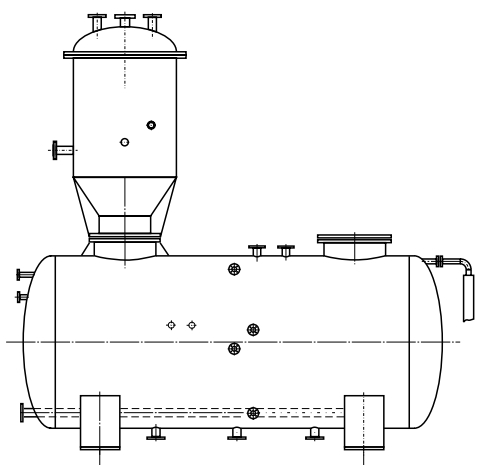


Termički odvajač gasova se montira u sklopu sa napojnim rezervoarom i namenjen je za izdvajanje gasova (ugljen dioksida i kiseonika) iz napojne vode smanjivanjem njihovog parcijalnog pritiska. Voda u termičkom odvajaču ulazi sa gornje strane suda i pri tome se prolazeći preko kaskada raspršuje pri čemu je para, koja se ubacuje u sud, zahvata i zagreva do temperature ključanja prilikom čega dolazi do izdvajanja gasova iz napojne vode. Termički odvajač gasova je konstruisan kao vertikalna posuda, izrađena od čeličnog lima Č.0361. Kaskade su izrađene od nerđajućeg čelika. Veza termičkog odvajača gasova i napojnog rezervoara ostvarena je prirubničkim spojem. Posuda je antikorozivno zaštićena i termoizolovana mineralnom vunom u oblozi od aluminijumskog lima. Kod naručivanja potrebno je navesti tačan tip termičkog odvajača kondezata.



- P₁ - Dovod pare
- P₂ - Odvod gasova u atmosferu
- P₃ - Dovod omekšale vode
- P₄ - Priključak za ventil sigurnosti



| TOG | 1 | 2 | 3 | 4 | 5 | 6 | 7 | 8 | 9 | 10 |
|-----------------------|------|------|------|------|------|-------|-------|-------|-------|-------|
| V (m ³) | 0.27 | 0.36 | 0.54 | 0.72 | 1.1 | 1.53 | 2.07 | 2.52 | 2.97 | 3.42 |
| Q (m ³ /h) | 1-3 | 3-5 | 5-7 | 7-9 | 9-15 | 15-20 | 20-25 | 25-30 | 30-35 | 35-40 |
| D (mm) | 600 | 700 | 800 | 900 | 1100 | 1200 | 1300 | 1400 | 1500 | 1600 |
| d (mm) | 520 | 520 | 520 | 520 | 520 | 520 | 520 | 600 | 600 | 600 |
| H (mm) | 1500 | 1550 | 1650 | 1730 | 1780 | 2000 | 2260 | 2370 | 2430 | 2600 |
| h (mm) | 680 | 700 | 720 | 750 | 770 | 800 | 850 | 880 | 900 | 1050 |
| P ₁ | 25 | 32 | 40 | 40 | 50 | 50 | 65 | 65 | 100 | 100 |
| P ₂ | 25 | 25 | 25 | 32 | 32 | 32 | 50 | 50 | 65 | 65 |
| P ₃ | 50 | 50 | 50 | 50 | 50 | 50 | 65 | 65 | 65 | 100 |
| P ₄ | 25 | 32 | 40 | 50 | 50 | 65 | 65 | 65 | 80 | 80 |